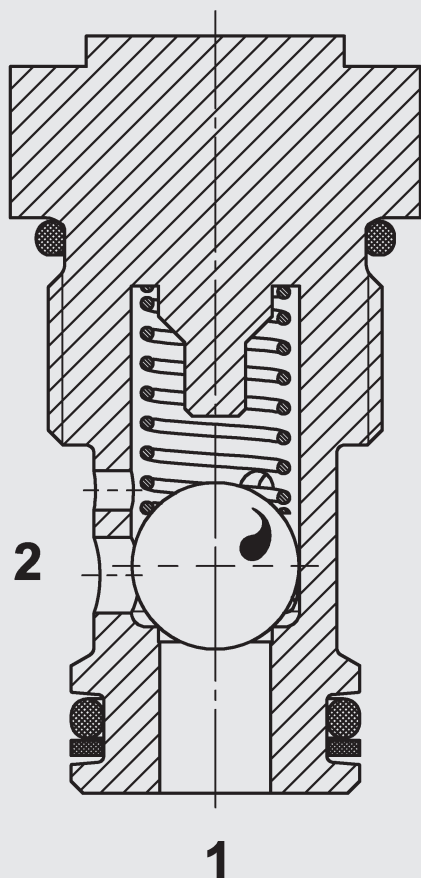




fino a 100 l/min
fino a 350 bar

FUNZIONE



In caso di valvola non attraversata da fluido, la molla di compressione mantiene la sfera in posizione di chiusura bloccando il passaggio dall'attacco 2 all'attacco 1.

La valvola si apre quando la pressione nell'attacco 1 è maggiore della pressione nell'attacco 2 compresa la forza della molla di compressione.

Valvola antiritorno Esecuzione sede sferica Valvola avvitabile metrica – 350 bar

RVM10120-01

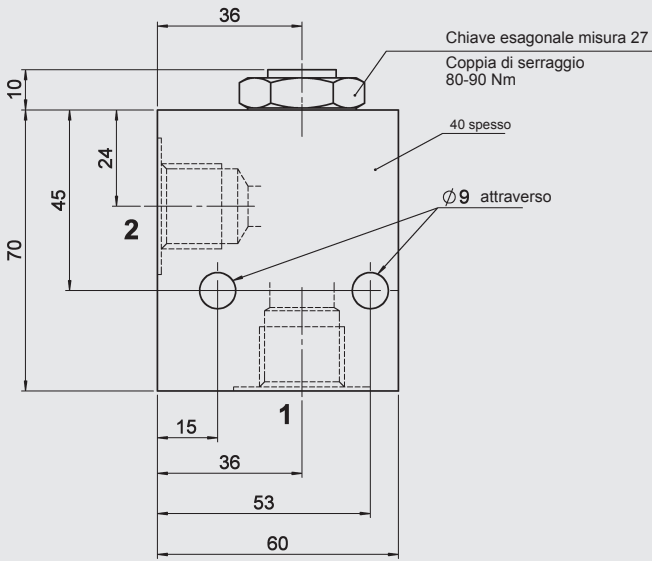
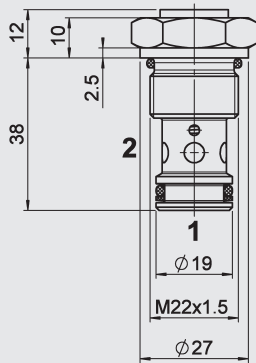
INFORMAZIONI GENERALI

- Superficie esterna zincata anticorrosione
- Eccezionale stabilità grazie alla portata completa
- La struttura compatta consente un'installazione non ingombrante in blocchi di montaggio e di controllo

DATI TECNICI

Pressione di esercizio:	max. 350 bar
Flusso volumetrico:	max. 100 l/min
Perdite interne:	max. 0,25 ml/min (5 gocce/min) a 350 bar
Pressione di apertura:	0,5 bar (altre su richiesta)
Campo temperatura fluido in pressione:	min. -30 °C fino a max. +100 °C
Campo di temperatura ambiente:	min. -30 °C fino a max. +100 °C
Fluido di pressione:	Olio idraulico secondo DIN 51524 parte 1 + 2
Campo di viscosità:	min. 2,8 mm ² /s fino a max. 800 mm ² /s
Grado di filtraggio:	Grado di contaminazione massimo consentito del fluido di esercizio secondo ISO 4406 classe 21/19/16 o superiore
MTTF _d :	150 anni
Modo di installazione:	qualsiasi
Materiali:	Corpo valvola: Acciaio automatico Elemento di chiusura: Acciaio per cuscinetti Guarnizioni: NBR (standard) FPM (opzionale, campo di temperatura -20 °C fino a +120 °C)
	Anelli di supporto: PTFE
Ingombro:	10120
Peso:	0,11 kg

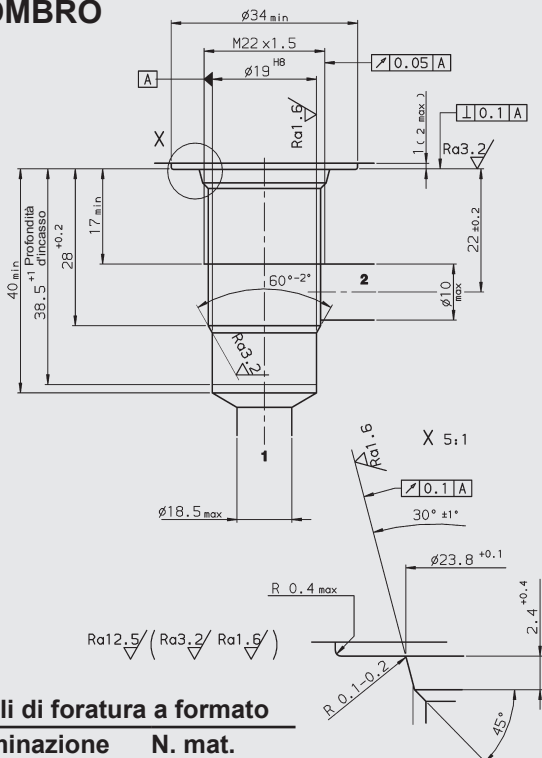
DIMENSIONI



Millimetri
Con riserva di modifiche tecniche

INGOMBRO

10120



Utensili di foratura a formato

Denominazione	N. mat.
Svasatore a gradini	170418
Alesatore	1014206
Maschiatore	1002627
Calibro di verifica	169394

Millimetri
Con riserva di modifiche tecniche

CHIAVE DI CODIFICA

RVM 10120 - 01 - C - N - 0.5

Denominazione
Valvola antiritorno, metrica

Ingombro
10120 = ingombro a 2 vie

Esecuzione
01 = standard

Tipo di collegamento
C = valvola avvvitabile (Cartridge)

Materiale di tenuta
N = NBR (standard)
V = FPM (opzionale)

Pressione di apertura
0.5 = 0,5 bar
altri valori su richiesta

Esecuzioni standard

Denominazione	N. mat.
RVM10120-01-C-N-0.5	3058962

Blocco per montaggio in linea

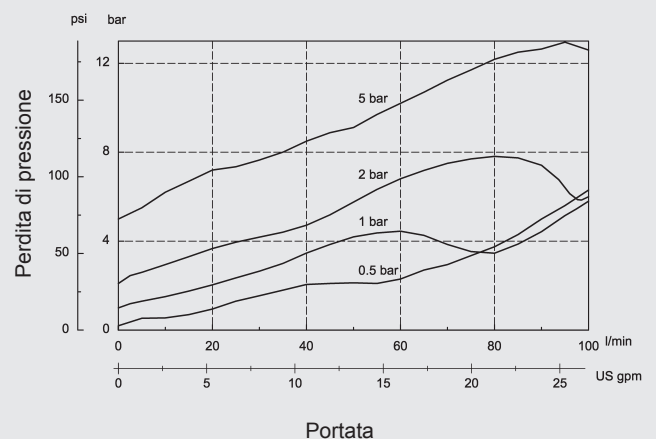
Denominazione	N. mat.	Materiale	Collegamenti	Pressione
R10120-01X-01	395234	Acciaio, zincato	G 1/2	420 bar
R10120A-01X-02	395235	Acciaio, zincato	M 22 x 1,5	420 bar

Set di tenuta

Denominazione	Materiale	N. mat.
SET DI TENUTA 10120-NBR	NBR	3382346
SET DI TENUTA 10120-FPM	FPM	3178281

CURVA CARATTERISTICA

Misurata a $v = 33 \text{ mm}^2/\text{s}$, temp. olio = 46 °C



Nota

Le indicazioni contenute in questo catalogo si riferiscono alle condizioni e ai casi d'impiego descritti. Per applicazioni non descritte rivolgersi al corrispondente ufficio tecnico di competenza.
Con riserva di modifiche tecniche.

HYDAC Fluidtechnik GmbH
Justus-von-Liebig-Str.
D-66280 Sulzbach/Saar
Tel: 0 68 97 /509-01
Fax: 0 68 97 /509-598
E-Mail: flutec@hydac.com