

E-Motoren
E-Motors

0,55 bis 22 kW.
0,55 to 22 kW.

Rücklauffilter
Return filter

RFM 75 / 165
10 oder 20 μ
.10 or 20 μ

Grundblock
Basic block

60 L/min @ 250 bar
60 L/min @ 350 bar
1 oder 2 Pumpen
1 or 2 pumps

Ölstandanzeige
Oil level gauge

FSA-176 FSK-176
FT 200 TS-60 TS-70 TS-80

Membranspeichern
Diaphragm accumulators

0,75 L 1,4 L 2 L 3,5 L
Blasenspeichern
Bladder accumulators
10 L 20 L

NG6/CETOP3 Ventile
NG6/CETOP3 valves

1 bis 6 Ventile.
1 to 6 valves.

Druckfilter
Pressure filter

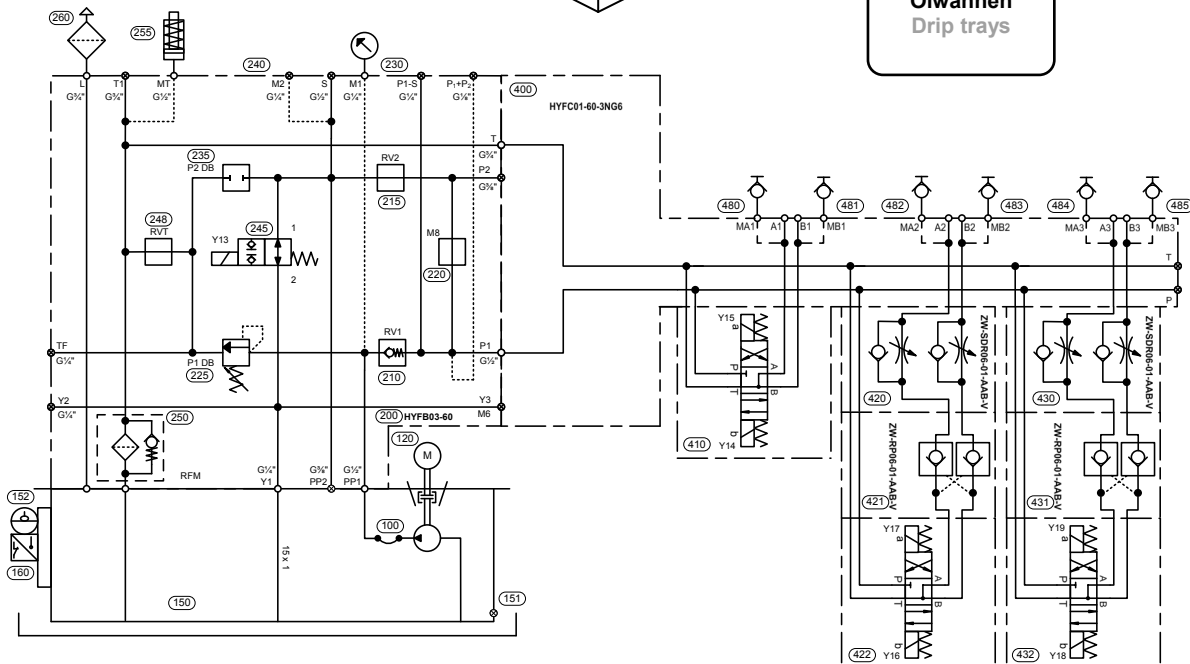
3 oder 10 μ
3 or 10 μ

Ölbehältern
Oil tanks

Lackiertes Stahl.
Painted steel.

25, 50, 100, 150, 200, 300, 400L

Ölwannen
Drip trays



Merkmale / Highlights

HYBOX® - Für Anlagenbauer das Optimale Baukastensystem, basiert auf den bekannten Qualitätskomponenten von HYDAC.

HYBOX® ist ein einzigartiges Ventilblockkonzept, bestehend aus einem multiflexiblen Block **FLEX BASIC**, mit der Möglichkeit weitere Blöcke aufzubauen, hierunter HYDAC's **ML**-Serie und Reihenblöcke für **NG 6** Ventile usw. Die Blöcke sind in Aluminium/Stahl bis max. 60 L/min bei 250/350 bar ausgelegt.

Das **HYBOX®** Konzept zielt auf eine komplette Lieferung an HYDAC Systemkomponenten von Tank, Pumpe und E-Motor über Ventilblöcke mit Druck-, Richtungs- und Stromventilen, bis Filter, Speicher, Öl-Luft-Kühler, Dichtungen und Bolzen, die zusammen ein System ergeben. Mit der Lieferung von Systemkomponenten folgt eine Arbeitsanweisung für deren Montage.

HYBOX® - For system builders the optimal modular system based on the known quality components from HYDAC

HYBOX® is a unique valve block concept comprised of a multi flexible block **FLEX BASIC** which offers the possibility to attach other blocks, including HYDAC's **ML**-series and multi station manifolds for **NG 6** valves and others. The aluminum/steel blocks are dimensioned for max. 60 L/min at 250/350 bar.

The **HYBOX®** concept aims at a complete delivery of HYDAC system components from tank, pump and E-Motor, over valve blocks with pressure-, directional- and flow valves to filter, accumulator, oil-air cooler, gasket and bolts that combined makes a system. With the delivery of the system components comes a handbook instructing the assembly thereof.

Technisch daten / Technical data

Betrieb Duty	S1 (Dauerbetrieb) (Continuous duty)				
Pumpen Pumps	Zahnradpumpen: Einzeln / Doppelt Gear pumps: Single / double	Variablen Kolbenpumpen Variable piston pumps	Hochdruck zahnradpumpen High pressure gear pumps	Geräuscharme pumpen Low noise pumps	
E-Motoren E-Motors	Bei 400V 50Hz: At 400V 50Hz:	0,55 - 0,75 - 1,1 - 1,5 - 2,2 - 3 - 4 - 5,5 - 7,5 - 11 - 15 - 18,5 - 22 kW			
Ölbehältern Oil tanks	Werkstoff: Lackiertes Stahl Material: Painted steel	Größen (Nominal): Sizes (Nominal):	25 - 50 - 100 - 150 200 - 300 - 400 L		
Grundblock Basic block	Werkstoffe: Materials:	Aluminium (bis 250 bar) Aluminum (to 250 bar)	GGG-50 (bis 350 bar) GGG-50 (to 350 bar)		
Druckfilterblock Pressure filter block	Werkstoffe: Materials:	GGG-50 (bis 350 bar) GGG-50 (to 350 bar)			
Reihenblock NG6 manifold	Werkstoffe: Materials:	Aluminium (bis 250 bar) Aluminum (to 250 bar)	GGG-50 (bis 350 bar) GGG-50 (to 350 bar)		
NG6 Ventile NG6 valves	8 Verschiedene typen 8 different types				
NG6 Zwischen Platten NG6 stacking valves	9 Verschiedene typen 9 different types				
Kühlung Cooling	Luft-Öl: OK-ELC Größe 0 bis 5 Air-oil: OK-ELC size 0 to 5	Wasser-Öl: HEX 610-10 und HEX 610-30 Water-oil: HEX 610-10 and HEX 610-30			

Einzeln Zahnradpumpen / Single gear pumps

E-Motor →	0,55	0,75	1,1	1,5	2,2	3,0	4,0	5,5	7,5	11	15	18,5	22
cm ³ L/min													
4,2 5,5	49	67	98	133	195	250							
6,3 8,2	33	44	65	89	130	177	236	← 25 L					
8,2 10,7	25	34	50	68	100	136	182	250					
10 13	20	28	41	56	82	112	149	205	250	← 50 L			
14 18,3	15	20	29	40	59	80	106	146	200	250	100 L		
20 26,1	10	14	20	28	41	56	74	102	140	205	250	150/300L	
25 32,6	8	11	16	22	33	45	60	82	112	164	223	250	↙
32 41,8					26	35	47	64	87	128	175	215	256
42 54,8					20	27	35	49	67	100	133	164	195
													200L-400L

Variablen Kolbenpumpen / Variable piston pumps

0-10 0-13	82	112	149	160		
0-22 0-29	37	51	68	93	127	160
0-37 0-48	55	75	111	151	160	

50, 100, 150 + 200 →

150 + 200 L →

Innenzahnradpumpen / Internal gear pumps

3,8 5	54	74	108	147	216	294	330	← 25 L
6,4 8,3	32	44	64	87	128	175	233	320 330 ← 50 L
10,9 14,2	19	26	38	51	75	102	137	188 256 ← 100 L
13,3 17,4	15	21	31	42	62	84	112	154 210 308 330
15,8 20,6	13	18	26	35	52	71	94	130 177 259 330