

移动应用中的 球阀技术 可靠地截止 和控制您的介质



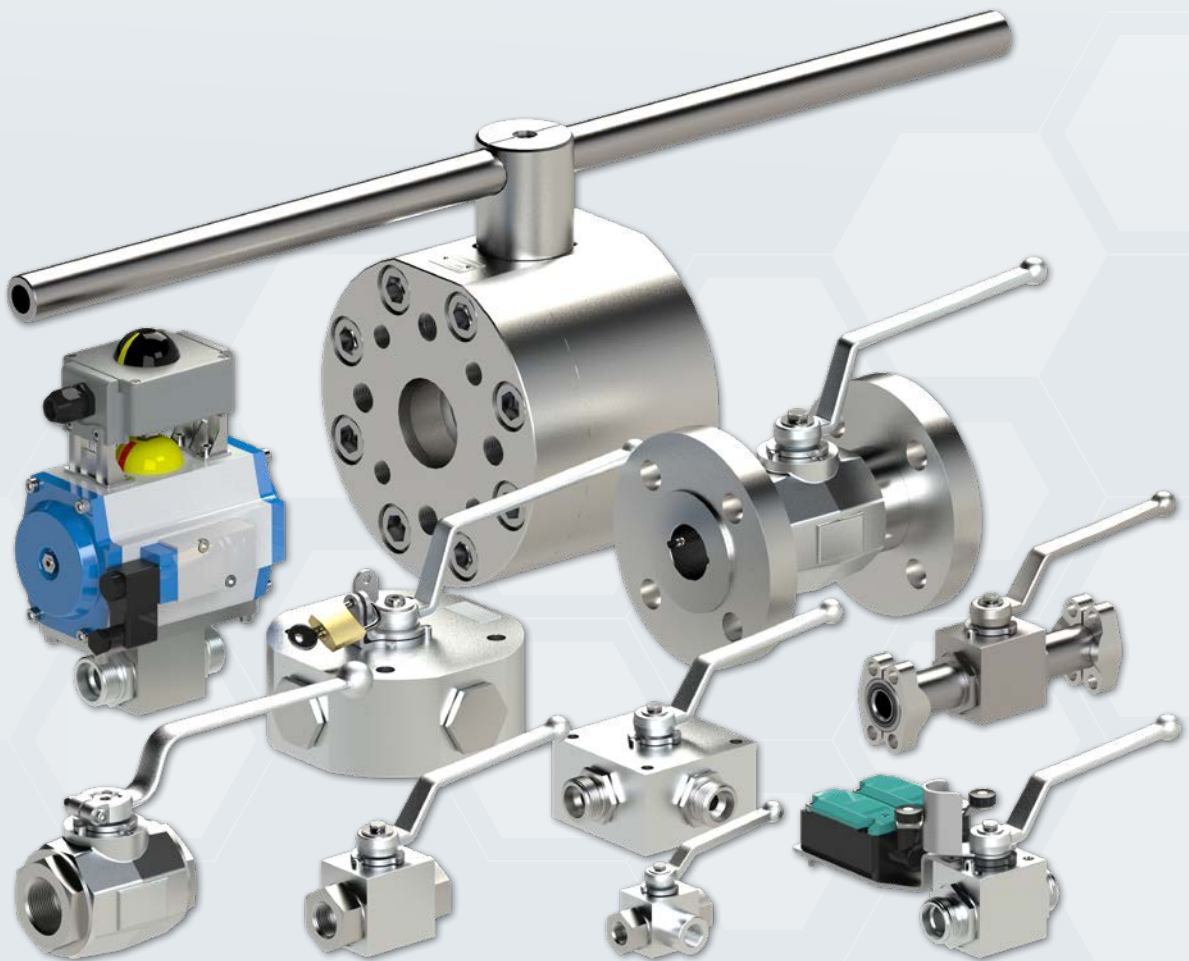
质量与性能完美结合 – HYDAC 球阀技术

60 多年来，HYDAC 球阀在介质的截止、换向或分配方面实现了最高可靠性。采用适用于液体、气体或磨蚀性介质的优质材料，拥有各种结构型式和接口类型，几乎适用于所有应用场景。在强度和密封性方面，我们的产品满足最高的安全标准。

从简单的切换阀到适用于例如氢气等要求严苛介质的特殊应用解决方案，型号多种多样。为此而专门开发了采用特殊定制材料组合和密封系统的球阀。

您需要一套特殊解决方案？

我们经验丰富的工程团队将竭诚为您的项目提供支持，并一同寻找合适的组件。



动作精度 – 球阀能满足最高要求

在质量及可靠性方面，50 多年来，我们始终的首选的球阀合作伙伴。长时间以来，我们声名远扬，并且在业内的地位稳固。

我们的成功离不开我们执着于追求一流的产品以及我们富有责任心的员工，他们始终以最高标准为工作准绳。我们生产的每一个球阀都是精湛工艺和严格质量控制的结果。

我们的球阀具有使用寿命长、耐腐蚀且性能优异的特点。开发它们的目的是为了应对最严苛的要求，并确保您的设备长期且随时可用。

从标准型二位二通球阀直至完整的分配器系统

HYDAC 多通球阀和专用阀组能够截止、分配或控制您的介质进入预定通道。

我们提供客户专属解决方案，同时额外配套安全功能。将介质的截止或换向与节流或止回功能集合在一个紧凑的阀组中。

几乎每一种规格都可以在交付时额外装备位置监控功能、通过气动、电子或液压驱动装置实现自动化。凭借我们多年的经验以及本地化的制造和装配，能够快速落实客户定制要求。

- 公称通径 04 – 150
- 压力级最高 1,050 bar
- 多种连接方式
- 控制杆、安全手柄、带卡止功能的操作杆等等
- 气动、电子和液压驱动装置
- 闭锁装置
- 用来固定通断位置的卡止功能
- 优质的材料和密封设计
- 表面防护
- 设计调整，例如防止意外操作
- 多样的配件
- 标准解决方案现货供应

从标准球阀 ...



二通球阀

5.501
5.533



低压球阀

5.507
5.510



板式球阀

5.506
5.509



转换球阀

5.504



多通球阀

5.503



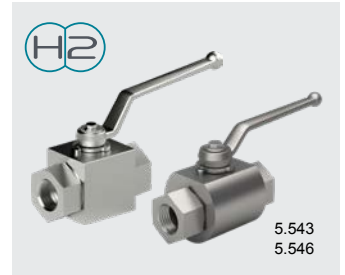
行程限制器

6.107



球阀组合

5.539



用于氢气的球阀

5.543
5.546

... 直至系统解决方案

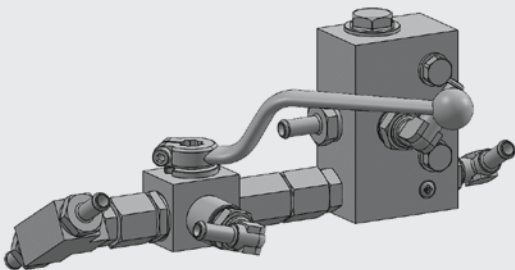
HYDAC 球阀阀组专为您的应用而设计。

凭借我们多年来在设计和开发方面的丰富经验，以及本地化的制造和装配，能够快速落实个性化的解决方案，同时可额外配备安全功能，例如节流或止回功能。

可以选配终端位置控制、驱动装置、紧固方式、强制通断、闭锁装置、卡止功能或安全联锁杆，以免发生擅自篡改通断状态或者由于振动而发生自行调节。

配有热电偶的紧凑型球阀阀组，用于燃油供应

初始状况：



传统解决方案带来的是：

- 复杂的管道铺设
- 占用大量空间
- 大量零部件 ▶ 大量物料编号
- 装配和保养开销大
- 众多潜在的泄漏部位

经过优化的集成式 HYDAC 解决方案：



HYDAC 的强项：

- 优化安装空间
- 减轻重量
- 降低装配和保养开销
- 最大程度降低泄漏风险

个性化特殊解决方案和配件

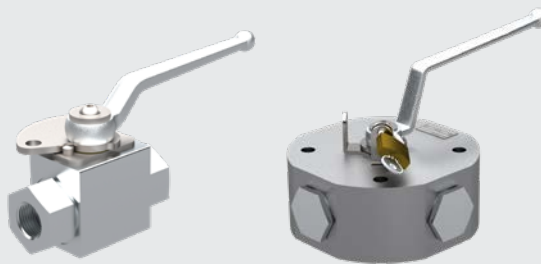
操作

可以选择多种控制杆进行球阀的操作。除了我们采用铝合金、钢及不锈钢的标准操作杆以外，还可以在 design、长度和材料方面进行个性化的调整。无论是折弯钣金件、带卡止功能的安全操作杆，还是调整设计 - 您的要求不会受到任何形式的限制。



闭锁装置

为了保护球阀，避免意外或擅自通断，我们能提供多种截止解决方案。可以根据客户要求，配备一把或多把锁、额外搭载终端位置监控功能，或者为您的设备进行加装。



不带锁 SO760

带锁 SO770

电磁位置监控

带有电磁位置开关的终端位置监控型球阀可以用作安全系统的组成部分。一旦操作杆与执行器发生接触，就会建立或断开一个电气连接。如此一来，终端位置开关就可以识别球阀所处的通断位置，产生一个信号并且继续传递。可以选配无线输出信号 LoRaWan。



不带位置开关

带位置开关

感应式位置监控

搭载感应式接近开关的终端位置监控型球阀采用无接触操作的方式，并且会监控通断位置。一旦触点被触发，就会生成一个信号并继续传递，并建立或断开一个电气连接。从标准的起始器 M12 至 IO-Link，采用冗余设计或设计为安全开关，可以交付不同的结构型式和尺寸。

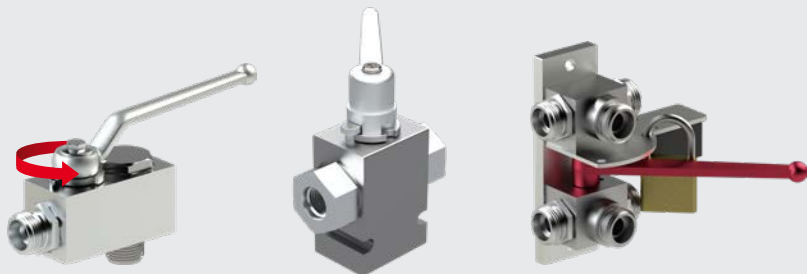


不带起始器

带起始器

固定解决方案

有多种球阀固定方式供您选择。无论是通孔、螺孔、固定板、榫卯系统、回转式设计还是个性化解决方案 - 在我们这里，您一定能够找到合适的解决方案。



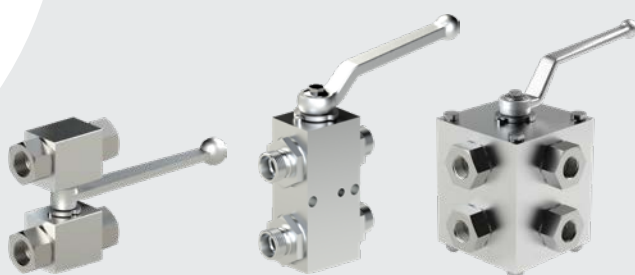
卡止功能 强制通断

根据客户要求，可以通过定位在球阀上的闸板实现一个球阀通断序列。这样一来，就可以确保只能根据规定的顺序打开或关闭介质流。或者，还有多种卡止方式选择，用来固定通断位置。



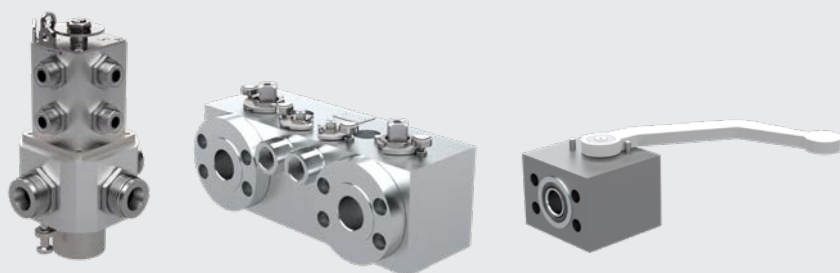
组合

球阀组合由至少 2 个球阀组成，它们通过一个控制杆实现同步通断。根据客户要求，可以同时截止或分配多股介质流。可以选择阀组解决方案或者将多个球阀连接在一起。交付时可以选配安全手柄、卡止功能、闭锁装置、终端位置监控或者自动化解决方案。



分配器块

分配器块可以截止或分配多股介质流。能够个性化地实现为解决方案集成阀门或压力计接口。根据您的要求提供设计、材料、密封系统和接口；可以集成额外的安全功能，例如位置查询、强制通断、安全操作杆或者闭锁装置。



针对不同应用的客户定制解决方案



性能强大

HYDAC 球阀阀组采用客户定制设计。安装空间优化、重量减轻以及减少了潜在的泄漏部位并能节省装配时间，这些仅仅是这款紧凑型单元的部分优点。



可靠

HYDAC 安全制动阀组作为液压安全制动系统，适用于农业和林业牵引机械。球阀和气囊式蓄能器的组合在紧急情况下能够确保挂装设备快速且可靠地制动。



舒适

HYDAC 球阀配合阀门功能，能够实现平稳地举升槽体和切断液压回路，从而为保养作业支撑并固定自倾卸车厢。安全手柄能防止擅自通断，或者由于振动而发生自行调节。



坚固耐用

即使是在恶劣的环境中，HYDAC 多通球阀同样也能够截止和分配您的介质。例如，如果安装在破拆钳上，它能够轻松地经受住振动和极高负荷。



先进

HYDAC 球阀适用于新型介质，例如氢气。精选的材料和密封系统以及严苛的密封性和强度检测，使得您的设备能实现工艺流程可靠。我们能为客户特殊应用提供量身定制的解决方案。



现在就联系我们

电话: +49 6897 509-01

电子邮件: accessories@hydac.com

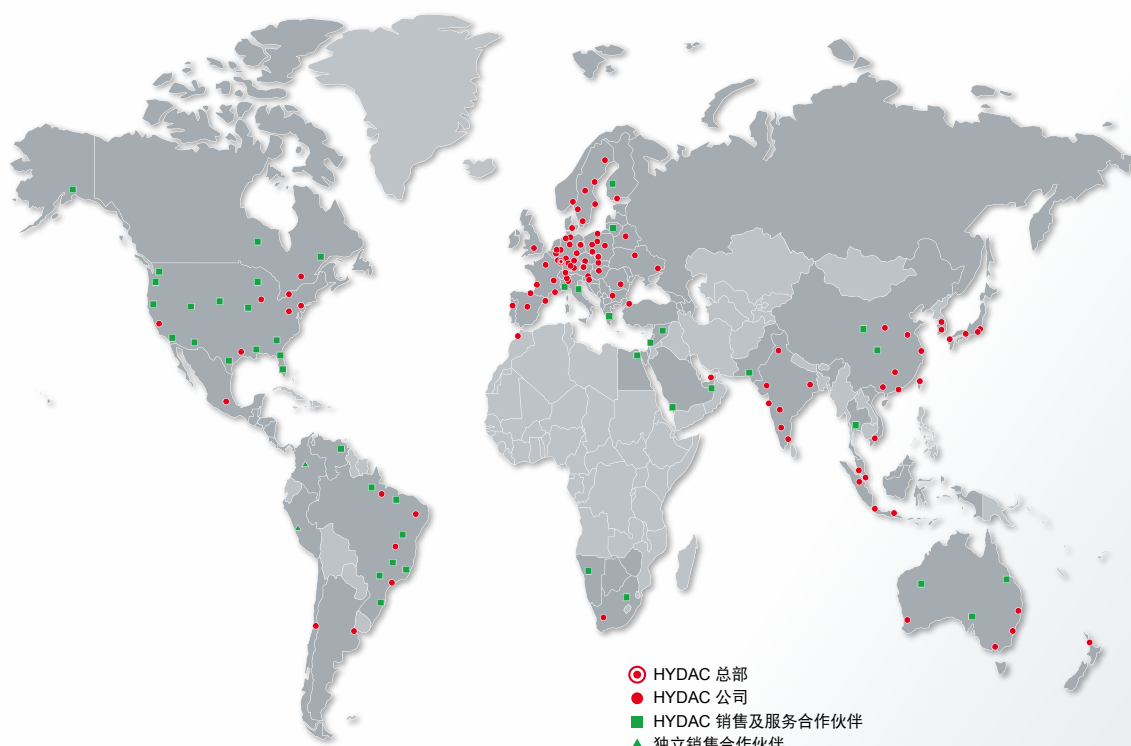
网址: www.hydac.com

HYDAC 是您的研发合作伙伴

凭借流体技术、液压和电子系统领域超过 60 年的专业能力 & 高创新力，我们致力于开发面向未来的技术。

大约 10,000 名员工、50 家国外公司和超过 500 家销售及合作伙伴令 HYDAC 成为全球客户身边的可靠合作伙伴。我们的产品系列包括组件、子系统以及复杂的可调式驱动单元，适用于移动及固定安装设备。另外，我们围绕着 HYDAC Fluid Engineering 为客户提供完善的技术服务，具体涵盖液压油、润滑剂、冷却剂、润滑剂和水。

您可以信赖我们强大的全球网络以及我们的高质量标准。



HYDAC INTERNATIONAL

HYDAC ACCESSORIES
GMBH

Hirschbachstraße 2
66280 Sulzbach/Saar
德国

电话: +49 6897 509-01
电子邮件: accessories@hydac.com

www.hydac.com

备注

本产品说明书中的信息与文中所描述的运行条件和使用情况相关。如果与所描述的使用情况和/或运行条件不同，请联系相关的专业部门。保留技术变更的权利。