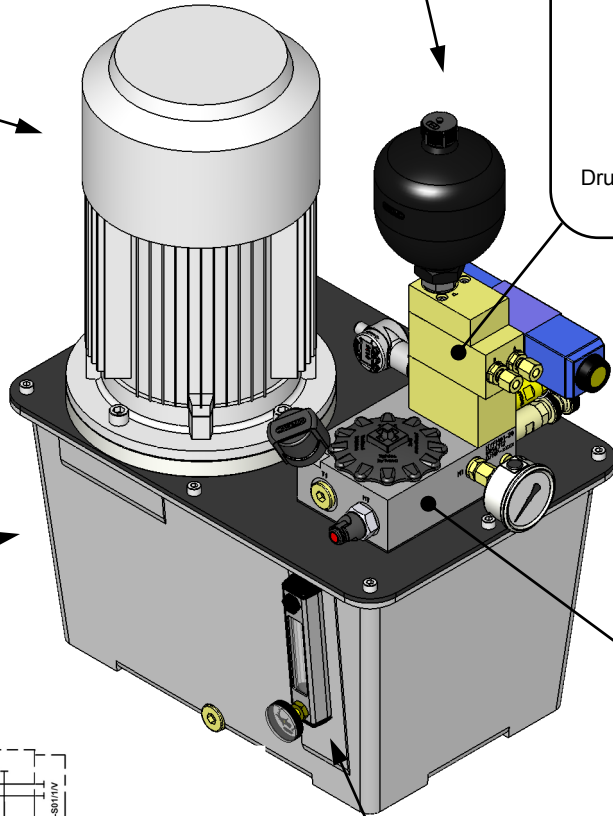


**E-Motoren**  
E-Motors  
0,55 - 15 kW

**Membranspeichern**  
Diaphragm accumulators  
0,32 L  
0,75 L  
1,4 L

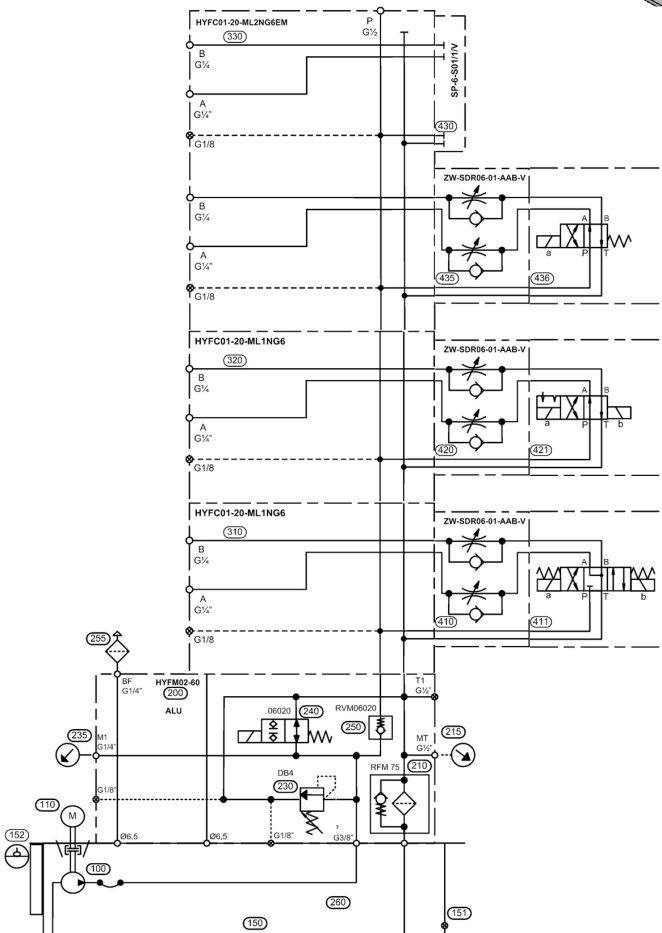
**Reihemodule**  
Stack modules  
7 verschiedene Module!  
7 different modules!  
Z.B. / E.g.  
NG6 Ventile / NG6 valves  
WSM06020  
Druckminderung / Pressure reduction  
Und andere / And others

**Alubehälter**  
Aluminum tanks  
NG20  
NG30  
NG44  
NG70



**Grundblock**  
Basic block  
20 L/min @ 350 bar  
Rücklauffilter  
Return filter  
RFM 75  
10 oder 20 µ  
10 or 20 µ

**Ölstandanzeig**  
Oil level gauge  
FSA127  
FSK127  
TS60, TS70, TS80  
FT200



## Merkmale / Highlights

**HYBOX®** - Für Anlagenbauer das Optimale Baukastensystem, basiert auf den bekannten Qualitätskomponenten von HYDAC.  
**HYBOX® Flex Mini** ist ein einzigartiges Ventilblockkonzept, bestehend aus einem multiflexiblen Basisblock, mit der Möglichkeit weitere Blöcke der HYDAC's **ML**-Serie aufzubauen. Die Blöcke sind bis max. 20l/min bei 350 bar ausgelegt.  
 Das **HYBOX®** Konzept zielt auf eine komplette Lieferung an HYDAC Systemkomponenten von Tank, Pumpe und E-Motor über Ventilblöcke mit Druck-, Richtungs- und Stromventilen, bis Filter, Speicher, Öl-Luft-Kühler, Dichtungen und Bolzen, die zusammen ein System ergeben. Mit der

**HYBOX®** - For system builders the optimal modular system based on the known quality components from HYDAC  
**HYBOX® Flex Mini** is a unique valve block concept comprised of a multi flexible basic block which offers the possibility to attach blocks from HYDAC's **ML**-series. The blocks are dimensioned for max. 20 L/min at 350 bar.  
 The **HYBOX®** concept aims at a complete delivery of HYDAC system components from tank, pump and E-Motor, over valve blocks with pressure-, directional- and flow valves to filter, accumulator, oil-air cooler, gasket and bolts that combined makes a system. With the delivery of the system components comes a handbook instructing the assembly thereof.

## Technisch daten / Technical data

<b>Betrieb</b> Duty	S1 (Dauerbetrieb) (Continuous duty)
<b>Pumpe</b> Pump	Zahnradpumpen, Kolbenpumpen Gear pumps, Radial piston pumps
<b>E-Motoren</b> E-Motors	Bei 400V 50Hz: 0,55 - 0,75 - 1,1 - 1,5 - 2,2 - 3 - 4 - 5,5 - 7,5 - 11 - 15 kW At 400V 50Hz:
<b>Ölbehältern</b> Oil tanks	Werkstoff: Aluminium GröÙen (Nominal): 20 - 30 - 44 - 70 L Material: Aluminium Sizes (Nominal):
<b>Grundblock</b> Basic block	Werkstoffe: Aluminium (bis 250 bar) Stahl (bis 350 bar) Materials: Aluminum (to 250 bar) Steel (to 350 bar)
<b>ML Module</b> ML modules	Werkstoffe: GGG-50 (bis 350 bar) 7 Verschiedene Module Materials: GGG-50 (to 350 bar) 7 different modules
<b>NG6 Ventile</b> NG6 valves	8 Verschiedene typen 8 different types
<b>NG6 Zwischen Platten</b> NG6 stacking valves	13 Verschiedene typen 13 different types
<b>Kühlung</b> Cooling	Die Ölbehältern haben gute Passiver Kühlleistungen. The oil tanks have excellent passive cooling capacities.

### Zahnradpumpen / Gear pumps

E-Motor →	0,55	0,75	1,1	1,5	2,2	3,0	4,0	5,5	7,5	11	15
<b>cm<sup>3</sup> L/min</b>											
1,2 1,6	171	233	<b>NG20</b>								
3,5 4,6	59	80	117	160	234	<b>NG30</b>					
4,2 5,5	49	67	98	133	195	250					
5 6,5	41	56	82	112	167	223	250				
6,3 8,2	33	44	65	89	130	177	236	250	<b>NG44</b>		
7,4 9,7	28	38	55	75	111	151	201	250			
8,2 10,7	25	34	50	68	100	136	182	250			
10 13	20	28	41	56	82	112	149	205	250	<b>NG70</b>	
12 15,6	17	23	34	47	68	93	124	171	233		
14 18,3	20	29	40	59	80	106	146	200	250		

Max. Druck [Bar]  
Max. Pressure [Bar]

### Kolbenpumpen / piston pumps

0,94 1,2	218	297	<b>NG20</b>							
1,88 2,5	109	149	218	297	<b>NG30</b>					
2,71 3,5	76	103	152	207	303	350				

### Innenzahnradpumpen / Internal gear pumps NG20

3,8	5	54	74	108	147	216	294	<b>NG30</b>			
6,4	8,4	32	44	64	87	128	175	233	320	<b>NG44</b>	
10,9	14,2	19	26	38	51	75	102	137	188	256	330 <b>NG70</b>
13,3	17,4	15	21	31	42	62	84	112	154	210	308